

Rasterlärmkarte Lden

Straßenverkehr - südliches Stadtgebiet -

Berechnung des Straßenlärms nach VBUS
Ermittlung der Betroffenen gemäß VBEB

Gesamtfläche der lärmbelasteten Gebiete:

Lärm [dB(A)]	>55	>65	>75
Größe [km²]	5,95	1,44	0,17

Gesamtzahl der lärmbelasteten Wohnungen, Schulen und Krankenhäuser:

Lärm [dB(A)]	>55	>65	>75
Wohnungen	430	90	-
Schulen	-	-	-
Krankenhäuser	-	-	-

Geschätzte Gesamtanzahl der Menschen, die in Gebäuden wohnen mit Schallpegeln an der Fassade von:

Lärm [dB(A)]	>55 ≤60	>60 ≤65	>65 ≤70	>70 ≤75	>75
Einwohner	390	330	220	100	-

Hinweis: Die Betroffenenzahlen sind mathematisch auf die nächste Zehnerstelle gerundet.

Kartierte Straße: BAB A 14: AD Schwerin (A 24) - AS Grabow

DTV [Kfz/24h]	durchschnittliche stündliche Belastung [Kfz/h]			SV-Anteil		
	6-18 Uhr	18-22 Uhr	22-06 Uhr	6-18 Uhr	18-22 Uhr	22-06 Uhr
8.400	538	344	71	9,4%	7,0%	20,7%

Quelle: SVZ 2015 und Auswertung Dauerzählstelle 2015

Kartierte Straße: B 5: Ortseingang Friedensstraße - Hamburger Tor / Käthe-Kollwitz-Straße

DTV [Kfz/24h]	durchschnittliche stündliche Belastung [Kfz/h]			SV-Anteil		
	6-18 Uhr	18-22 Uhr	22-06 Uhr	6-18 Uhr	18-22 Uhr	22-06 Uhr
4.885	325	174	36	10,8%	8,0%	17,5%

Quelle: Zählung LUNG 07 2016

Kartierte Straße: B 5: Käthe-Kollwitz-Straße - Abzweig B 191

DTV [Kfz/24h]	durchschnittliche stündliche Belastung [Kfz/h]			SV-Anteil		
	6-18 Uhr	18-22 Uhr	22-06 Uhr	6-18 Uhr	18-22 Uhr	22-06 Uhr
11.664	739	471	114	9,9%	5,6%	14,9%

Quelle: LUNG B5.0557

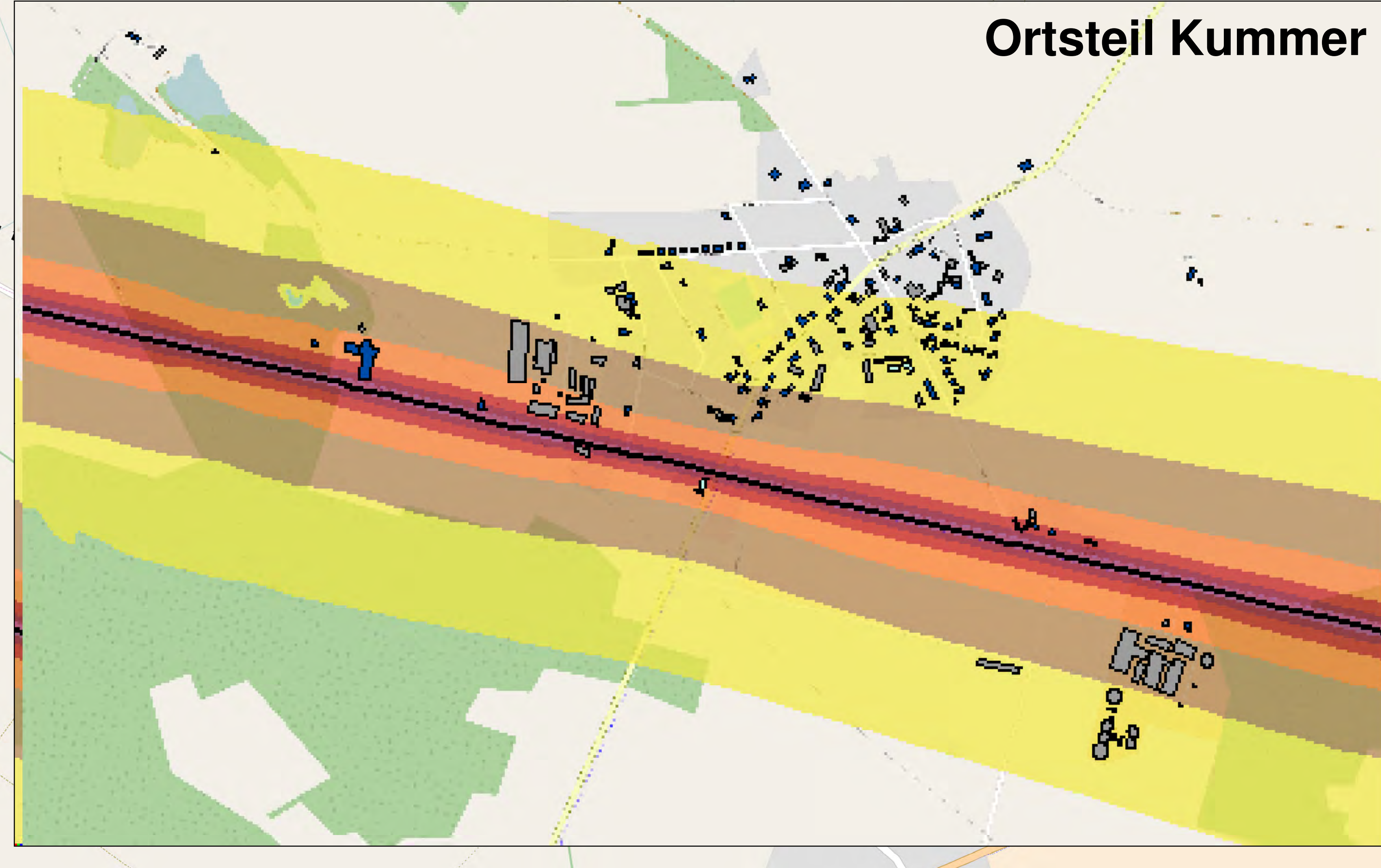
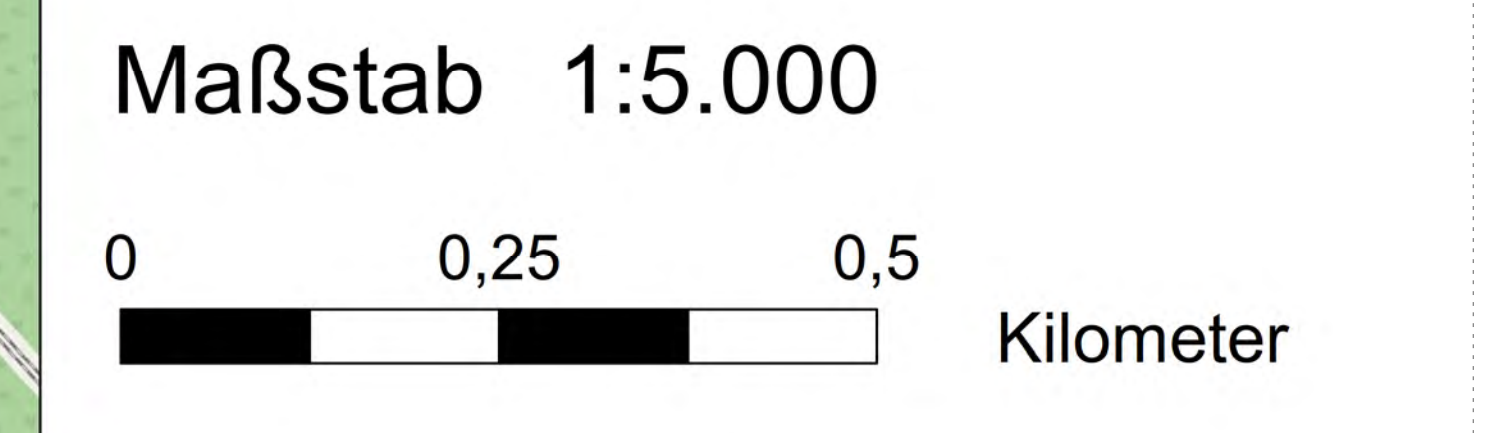
Kartierte Straße: L 072: Breite Straße - B 5

DTV [Kfz/24h]	durchschnittliche stündliche Belastung [Kfz/h]			SV-Anteil		
	6-18 Uhr	18-22 Uhr	22-06 Uhr	6-18 Uhr	18-22 Uhr	22-06 Uhr
10.598	718	342	77	10,0%	10,0%	5,0%

Quelle: Zählung Merkel Ingenieur Consult 09'2016 unter Hinzunahme der Tagesganglinie Zählung LUNG 07 2016

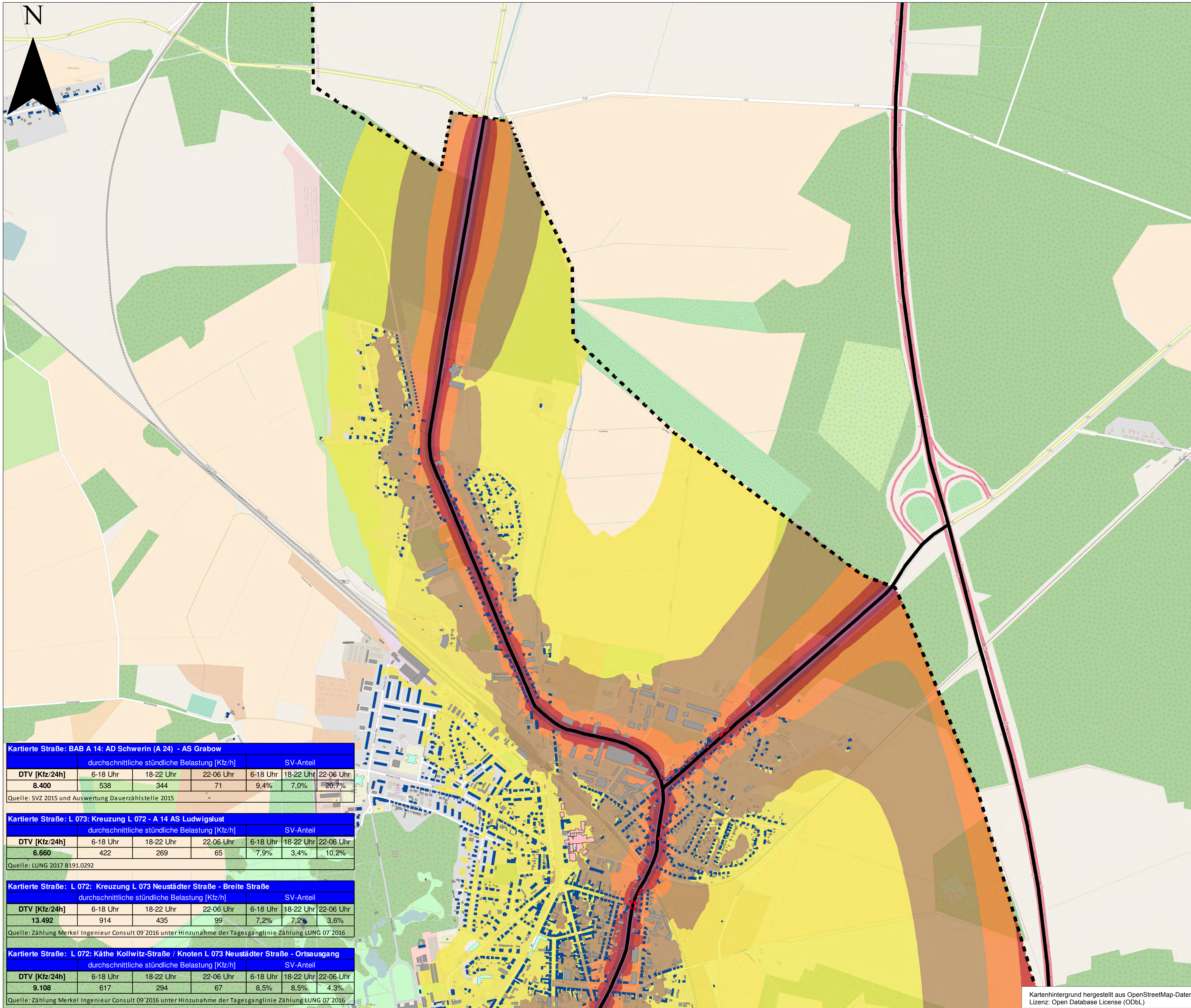
- ### Pegelwerte Lden
- >45 - <= 50 dB(A)
 - >50 - <= 55 dB(A)
 - >55 - <= 60 dB(A)
 - >60 - <= 65dB(A)
 - >65 - <= 70 dB(A)
 - >70 - <=75 dB(A)
 - > 75 dB(A)

- ### Zeichenerklärung
- Immissionspunkte Lden > 70dB(A)
 - Hauptgebäude
 - Nebengebäude
 - Schulen
 - Krankenhäuser
 - Kartierte Straßen
 - Stadtgrenze



PÖYRY Pöyry Deutschland GmbH Eisenried 5 19961 Schwerin Tel. +49 385 / 6362-0 Fax +49 385 / 6362-101	Datum: 08/17	Name: Schildberg
	Bearb.: 08/17	Gez.: 08/17
Auftraggeber: Stadt Ludwigslust	Anlage 1.1 Auftrags Nr.: 118000934	
Schwerin, August 2017	Unterschrift: gez. i.V. Thiel	
Lärmaktionsplanung Lärmkartierung des Straßenverkehrs und EU-Statistiken für den Zeitbereich Lden nach EU-Umgebungsrichtlinie		

Kartenhintergrund hergestellt aus OpenStreetMap-Daten
Lizenz: Open Database License (ODbL)



Rasterlärmkarte Lden

Straßenverkehr - nördliches Stadtgebiet -

Berechnung des Straßenlärms nach VBUS
Ermittlung der Betroffenen gemäß VBEB

Gesamtfläche der lärmbelasteten Gebiete:

Lärm [dB(A)]	>55	>65	>75
Größe [km²]	5,95	1,44	0,17

Gesamtzahl der lärmbelasteten Wohnungen, Schulen und Krankenhäuser:

Lärm [dB(A)]	>55	>65	>75
Wohnungen	430	90	-
Schulen	-	-	-
Krankenhäuser	-	-	-

Geschätzte Gesamtanzahl der Menschen, die in Gebäuden wohnen mit Schallpegeln an der Fassade von:

Lärm [dB(A)]	>55 ≤ 60	>60 ≤ 65	>65 ≤ 70	>70 ≤ 75	>75
Einwohner	390	330	220	100	-

Hinweis: Die Betroffenenzahlen sind mathematisch auf die nächste Zehnerstelle gerundet.

Pegelwerte Lden

- >45 - <= 50 dB(A)
- >50 - <= 55 dB(A)
- >55 - <= 60 dB(A)
- >60 - <= 65 dB(A)
- >65 - <= 70 dB(A)
- >70 - <= 75 dB(A)
- > 75 dB(A)

Zeichenerklärung

- Immissionspunkte Lden > 70dB(A)
- Hauptgebäude
- Nebengebäude
- Schulen
- Krankenhäuser
- Kartierte Straßen
- Stadtgrenze

Maßstab 1:5.000



Kartierte Straße: BAB A 14: AD Schwerin (A 24) - AS Grabow

DTV [Kfz/24h]	durchschnittliche stündliche Belastung [Kfz/h]			SV-Anteil		
	6-18 Uhr	18-22 Uhr	22-06 Uhr	6-18 Uhr	18-22 Uhr	22-06 Uhr
8.400	538	344	71	9,4%	7,0%	20,7%

Quelle: SVZ 2015 und Auswertung Dauerzählstelle 2015

Kartierte Straße: L 073: Kreuzung L 072 - A 14 AS Ludwigslust

DTV [Kfz/24h]	durchschnittliche stündliche Belastung [Kfz/h]			SV-Anteil		
	6-18 Uhr	18-22 Uhr	22-06 Uhr	6-18 Uhr	18-22 Uhr	22-06 Uhr
6.660	422	269	65	7,9%	3,4%	10,2%

Quelle: LUNG 2017 B191.0292

Kartierte Straße: L 072: Kreuzung L 073 Neustädter Straße - Breite Straße

DTV [Kfz/24h]	durchschnittliche stündliche Belastung [Kfz/h]			SV-Anteil		
	6-18 Uhr	18-22 Uhr	22-06 Uhr	6-18 Uhr	18-22 Uhr	22-06 Uhr
13.492	914	435	99	7,2%	7,2%	3,6%

Quelle: Zählung Merkel Ingenieur Consult 09/2016 unter Hinzunahme der Tagesganglinie Zählung LUNG 07 2016

Kartierte Straße: L 072: Käthe Kollwitz-Straße / Knoten L 073 Neustädter Straße - Ortsausgang

DTV [Kfz/24h]	durchschnittliche stündliche Belastung [Kfz/h]			SV-Anteil		
	6-18 Uhr	18-22 Uhr	22-06 Uhr	6-18 Uhr	18-22 Uhr	22-06 Uhr
9.108	617	294	67	8,5%	8,5%	4,3%

Quelle: Zählung Merkel Ingenieur Consult 09/2016 unter Hinzunahme der Tagesganglinie Zählung LUNG 07 2016

Kartenhintergrund hergestellt aus OpenStreetMap-Daten
Lizenz: Open Database License (ODbL)

Pöyry Deutschland GmbH Ellerried 5 19061 Schwerin Tel. +49 385 / 6382-0 Fax +49 385 / 6382-101	Datum	Name
	Bearb.: 08/17	Schildberg
Auftraggeber: Stadt Ludwigslust	Gez.: 08/17	Schildberg
	Gepr.: 08/17	Thiel
Schwerin, August 2017		Anlage 1.2 Auftrags Nr.: 118000934
Unterschrift: gez. i.V. Thiel		
Lärmaktionsplanung Lärmkartierung des Straßenverkehrs und EU-Statistiken für den Zeitbereich Lden nach EU-Umgebungsrichtlinie		